

Linea Esclusiva

DIGITAL
DECO
RADOS

 **FRATELLI**
STORE

Linea *DECORADOS*

Leyenda

*Porcelanato DECORADO, diseño que ilumina y transforma tus espacios.
Su delicadeza, brillo y estética atemporal realzan cada superficie, creando ambientes sofisticados, modernos y llenos de armonía.*



Porcelanato
Porcelain Tile



Pav y Rev
Floor & Wall



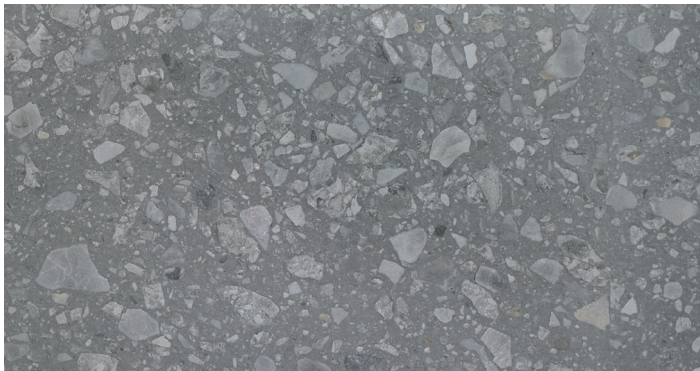
Moderate
Variation



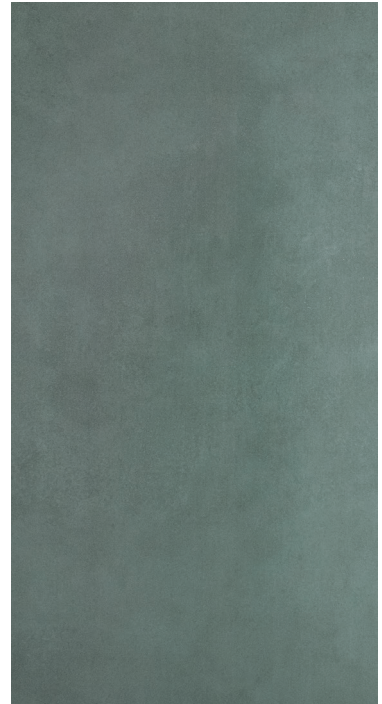
PASTEL APRICOT



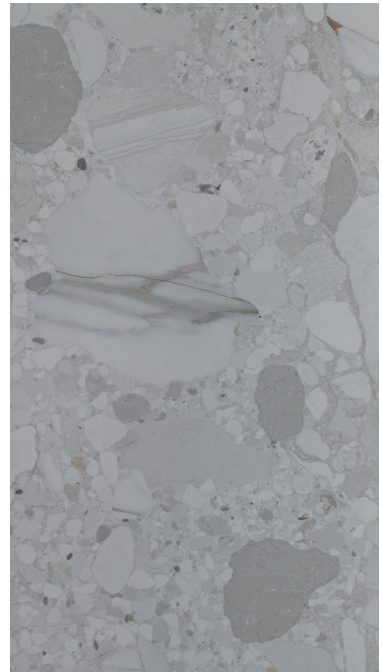
VILA STONE WHITE



CEPPPO DE GREY



PASTEL FOREST



SWISS WHITE



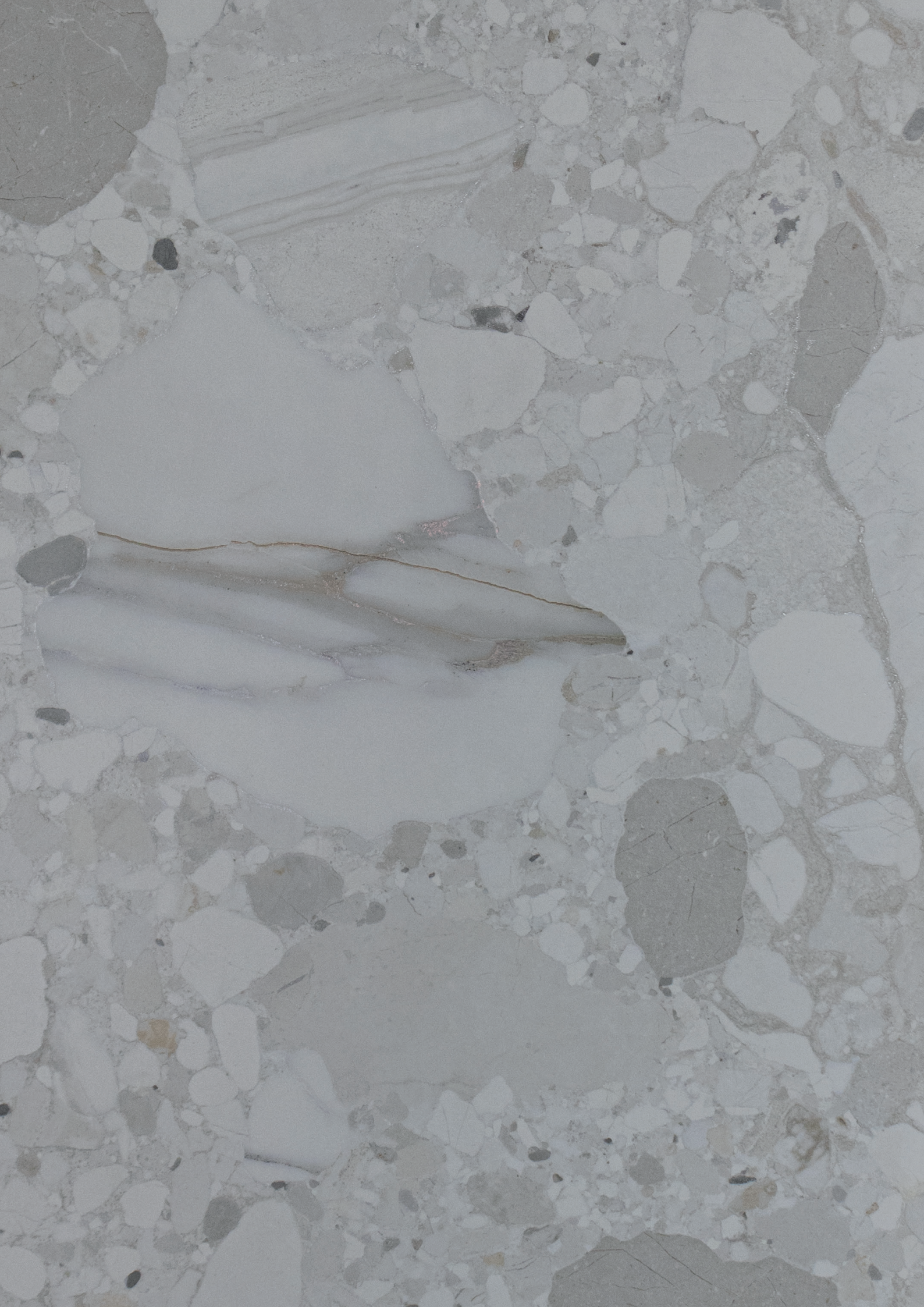
M2 por Caja	1,44 m2	CS
Espesor por Pieza	9.5 mm	CS
Decorados	60x120 cm	CS

PORCELANATO



SWISS

WHITE



A modern bathroom vanity featuring a large, circular, illuminated mirror above a white rectangular sink. The vanity is supported by a dark wood cabinet with a vertical grain. The background wall is composed of large, light-colored tiles. To the right, a glass-enclosed storage unit holds various bathroom products. The floor is made of large, light-colored tiles. The overall aesthetic is clean and contemporary.

FOREST



PASTEL

APRICOT



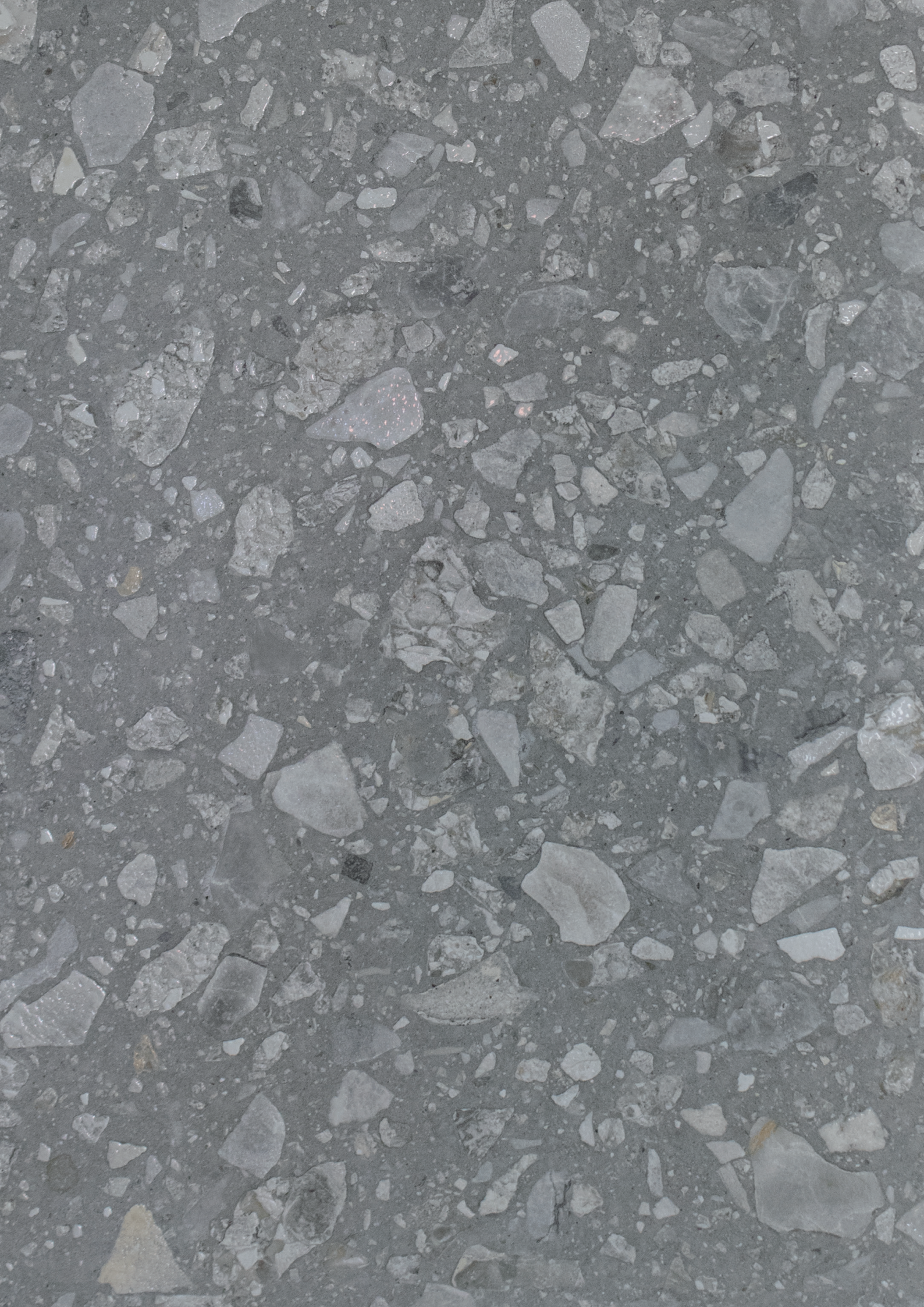
VILA STONE

WHITE



CEPPO DE
GREY





CARACTERÍSTICAS TÉCNICAS

INFORME DE PRUEBA

PROPIEDADES	MÉTODO DE PRUEBA	REQUERIMIENTO	RESULTADOS	VEREDICTO
LONGITUD La desviación del tamaño medio de cada pieza (2 lados) respecto del tamaño de la obra.	GB/T3810-2:2016	1200(1 ± 6%)	± 0.2% 1199.1 ~ 1200.1	P
		Max. ± 2.0	± 1.0mm 1199.1 ~ 1200.0	P
ANCHO La desviación del tamaño medio de cada pieza (2 lados) respecto del tamaño de la obra.	GB/T3810-2:2016	600(1 ± 6%)	± 0.2% 600.0 ~ 600.1	P
		Max. ± 2.0	± 1.0mm 600.0 ~ 600.1	P
ESPESOR La desviación del espesor medio de cada pieza respecto del espesor del tamaño de la obra.	GB/T3810-2:2016	9.5(1 ± 5%)	± 5% 9.0 ~ 9.5	P
		Max. ± 0.5	± 0.5mm 9.0 ~ 9.5	P

RECTITUD DE LADOS La desviación máxima de rectitud en relación con los tamaños de trabajo correspondientes.

LONGITUD	GB/T3810-2:2016	1200(1 ± 6%)	± 0.2%	1200 ~ 1200	P
		Max. ± 2.0	± 1.0mm	1199 ~ 1200	P
ANCHO	GB/T3810-2:2016	600(1 ± 6%)	± 0.2%	600.0~ 600	P
		Max. ± 2.0	± 1.0mm	600.0~ 600	P
RECTANGULARIDAD					
La desviación máxima de la rectangularidad en relación con los tamaños de trabajo correspondientes.					
LONGITUD	GB/T3810-2:2016	1200(1 ± 6%)	± 0.2%	1199.1 ~ 1200	P
		Max. ± 2.0	± 1.0mm	1199.1 ~ 1200	P
ANCHO	GB/T3810-2:2016	600(1 ± 6%)	± 0.2%	600.0~ 600.1	P
		Max. ± 2.0	± 1.0mm	600.0~ 600.1	P

Planitud de la superficie: La desviación máxima de la planitud.

Curvatura central, relacionada con la diagonal calculada a partir del tamaño de la obra.	GB/T3810-2:2016	≤ 1.5	± 0.4%	-0.04%~-0.03%	P
			± 1.8mm	+0.7mm~-0.4mm	P

DIMENSIONES Y CALIDAD DE SUPERFICIE

LONGITUD	GB/T3810-2:2016	1200(1 ± 6%)	± 0.2%	1199.1 ~ 1200.1	P
		Max. ± 2.0	± 1.0mm	1199.1 ~ 1200.1	P
ANCHO	GB/T3810-2:2016	600(1 ± 6%)	± 0.2%	600.0 ~ 600.0	P
		Max. ± 2.0	± 1.0mm	600.0 ~ 600.0	P
Deformación, relacionada con la diagonal calculada a partir del tamaño de la obra	GB/T3810-2:2016	N ≥ 15cm	± 0.4%	± 0.4%	P
			± 1.8mm	-0.5mm~-0.6mm	P

CALIDAD DE SUPERFICIE Un mínimo del 95% de las baldosas deberán estar libres de defectos visibles inspeccionados verticalmente a 1,0 m.

100%

ABSORSIÓN DE AGUA Fracción de masa porcentual	GB/T3810-2:2016	≤ 0.05	0.05%	P
		≤ 0.06	0.03% ~ 0.04%	P
RESISTENCIA A LA ROTURA	GB/T3810-2:2016	≥1300	2542	P
				P
MÓDULO DE RUPTURA, EN No aplicable a baldosas con resistencia a la rotura <3000N	GB/T3810-2:2016	≥ 35	44.2	P
		≥ 32	42.5 ~ 42.9	P
RESISTENCIA DE IMPACTO	GB/T3810-2:2016	Método disponible	0.84	P
RESISTENCIA DE ABRASIÓN Resistencia a la abrasión superficial de baldosas esmaltadas destinadas a ser utilizadas en suelos.	GB/T3810-2:2016	Clase de abrasión Ciclos pasados	Nivel 4	P
			2100	P
COEFICIENTE DE DILATACIÓN TÉRMICA LINEAL Desde temperatura ambiente hasta 100 C.	GB/T3810-2:2016	Método disponible	$2.7 \times 10^{-6} \text{ }^{\circ}\text{C}^{-1}$	P
RESISTENCIA AL CHOQUE TÉRMICO	GB/T3810-2:2016	Método de prueba disponible.	Resistencia total.	P
EXPANSIÓN DE HUMEDAD	GB/T3810-2:2016	Método de prueba disponible.	<0.06	P
RESISTENCIA AL AGRIETAMIENTO	GB/T3810-2:2016	Requerido.	Resistencia total.	P
RESISTENCIA A LAS HELADAS	GB/T3810-2:2016	Requerido.	Resistencia total.	P
PROPIEDADES QUÍMICAS				
RESISTENCIA A LAS MANCHAS				
Agente colorante verde en aceite ligero.	ISO 10545-14:2015	Mínimo clase 3.	Clase 5.	P
Agente colorante rojo en aceite ligero.	ISO 10545-14:2015	Mínimo clase 3.	Clase 5.	P
Productos químicos domésticos Cloruro de amonio, 100 g/l.	ISO 10545-13:2016	Mínimo B.	A	P
Solución de ácido cítrico, 100 g/l.	ISO 10545-13:2016	Clasificación del fabricante al estado	LA	P
Hidróxido de potasio, 30 g/l	ISO 10545-13:2016	Clasificación del fabricante al estado	LA	P



Estamos ubicados en:

Arequipa:

*Av. Jesús 121, Mariano Melgar
Av. Parra 222, Cercado al costado de Tottus*

Lima:

Av. Alfredo Mendiola 716, San Martín de Porres

CONTACTO: 980 947 633